

播种明天的希望——

宝德“PowerLeader”教育专用服务器服务教育

近日,国内优秀的服务器生产商深圳宝德科技发展有限公司推出了三款教育行业专用服务器——PowerLeader 电子教室服务器(PL—EC 系列)、校校通服务器(PL—ES 系列)、数据中心服务器(PL—ED 系列)。

这三款产品分别针对普教行业信息化建设的不同需求:

(1) 电子教室服务器专门针对我国大、中、小学具体情况,迎合其快速增长的计算机网络系统而设计。从部件选择到系统结构的设计,均采用 Intel 公司的最新技术,具有超强的数据处理能力,使数据通道更加流畅,并具有优异的扩展性,具备高可用性、高可靠性且易于管理,从而降低维护成本。它既能满足当前任务,也能适应未来的发展需要,很好地保护用户的投资。

(2) 宝德校校通服务器是高性能的2路基于 Intel 处理器的服务器,设计用于满足学校不断增长的教学环境需求以及可靠运行关键应用程序的要求。该特性使校校通服务器成为学校信息部门数据处理更加轻松。同时是与其他学校之间进行数据交换和各个学校进行协同工作以及数据挖掘、数据仓库和其他需要大量计算处理的应用分析环境的理想选择。

(3) Intel IA Powerleader 教育数据中心服务器,能够给各类规模的教育系统提供强大的数据处理功能。从部件选择到系统结构的设计,都以最大的系统运行时间为目标,由于关键部件都采用了热插拔和冗余技术,不但能监控系统的电压、温度、内存、硬盘、风扇、电源等关键部件的状态,使系统的可靠性得到极大的提高,而且可以实现远程控制管理,从而降低维护成本。从 CPU、内存到硬盘、电源等部件都有很多种配置方案,它既能满足当前任务,也能适应未来的发展需要,很好地保护用户的投资。教育数据中心服务器具有强大的数据处理能力和优异的扩展性,具备高可用性、高可靠性且易于管理。4U 的机身高度,是空间限制严格的数据中

心等关键业务和处理大量数据应用领域的最佳选择。教育数据中心服务器可稳定运行于多种操作系统平台,它所采用的最新技术及高可靠性和高性能确保其能胜任数据库服务器、资源服务、ERP、电子商务、数据中心服务器及其他关键领域。

1 电子教室服务器

对于所有的大、中、小学计算机网络系统,一台高性能电子教室服务器满足日常的教学尤为重要。电子教室服务器就是专门针对我国大、中、小学具体情况,迎合其快速增长的计算机网络系统而设计。

电子教室服务器从部件选择到系统结构的设计,均采用 Intel 公司的最新技术,具有超强的数据处理能力,使数据通道更加流畅。

电子教室服务器具有优异的扩展性,具备高可用性、高可靠性且易于管理。从而降低维护成本。它既能满足当前任务,也能适应未来的发展需要,很好地保护用户的投资。

1.1 高性能及优良的 I/O 性能

可支持双路 Intel Pentium III 866MHz 至 1GHz 并行处理,采用 133MHz 前端系统总线,提供两个 64bit/66MHz PCI 扩展槽, Intel PRO/100+ 服务器网卡,全面面对 I/O 通道提速。

1.2 高可用性和极高的可靠性

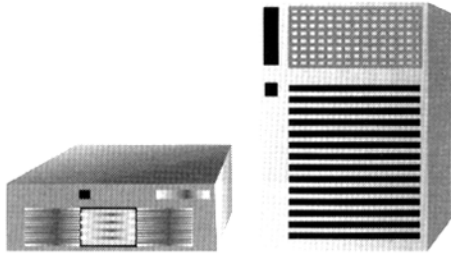
经过全面系统的测试,提供最高的正常运行时间,从部件的选择到最终的体系结构,这些可靠的平台为您提供不间断的服务。

1.3 很强的扩展能力保护您的投资

支持两路奔腾 III 处理器, 133MHz 前端系统总线。4 个 DIMM 内存插槽,最大支持 4GB。可提供 5 个热插拔硬盘位,最大可支持 10 个热插拔硬盘。可提供 6 个标准的 PCI 适配卡,其中 2 个可支持 64bit/66MHz,以适应公司日后的需求。

1.4 独特的机箱设计

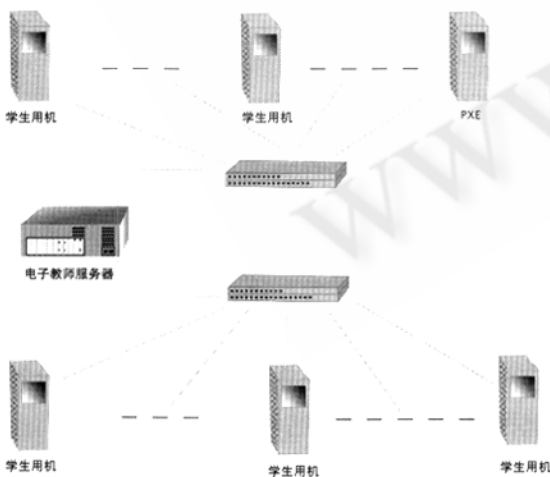
灵活的塔式、机架式互转机型，使其轻松胜任多种活动服务要求。仅仅5U的机架式高度，更可以轻松放置于各种教学讲台中。



系统配置

CPU	Intel Pentium III 933 MH
二级缓存	片内 256K 全速缓存
芯片组	ServerWorks* ServerSet* III LE
内存	256M ECC Registered SDRAM
SCSI 控制器	1个 Ultra-160, 1个 Ultra-Wide
RIDA 卡	INTER U31-L
显示	主板集成 ATI Rage IIC 显示系统, 4M显存, 最大 1600*1200, 16色
光驱 / 软驱	40X CDROM/1.44M软驱
硬盘扩展架	提供 5 个 SCSI 热插拔硬盘扩展位, 最大可以支持到 10 个
网卡	集成 Pro/100+ 高速服务器网卡 (Intel 82559 芯片)

应用示意图:



2 校校通服务器

宝德校校通服务器是高性能的2路基于Intel 处理器的服务器，设计用于满足学校不断增长的教学环境需求以及可靠运行关键应用程序的要求。该特性使校校通服务器成为学校信息部门数据处理更加轻松。同时是与其

他学校之间进行数据交换和各个学校进行协同工作以及数据挖掘、数据仓库和其他需要大量计算处理的应用分析环境的理想选择。

2.1 高可用性和极高的可靠性

校校通服务器经过全面系统的测试，提供最高的正常运行时间，从部件的选择到最终的体系结构都提供可靠平台。同时为 HTTP、FTP、EMAIL、数据库、视频处理提供强大依靠。这些可靠的平台为你提供不间断的服务。提供面板锁及防止外非法侵入等功能。热插拔硬盘及外界插拔式电源等特点。系统关键参数可实时监控。

2.2 最大限度的系统扩展能力保护您的投资

支持两路奔腾III XEON处理器，133MHz前端系统总线。使系统性能得到完美体现。提供5个热插拔硬盘位，DIMM内存插槽，最大支持4GB。可支持多个标准的PCI适配卡，以适应公司日后的电子商务需求和将来业务发展的需要。

2.3 先进的服务器管理

使用Intel服务器管理软件 (ISC)，可监控系统关键参数：系统电压、温度、风扇转速等。ISC 包括远程管理和诊断的工具，即使是在服务器死机或操作系统已经崩溃的情况下，也可迅速的解决问题。更有紧急事件处理接口 (EMP)，使管理人员从远程通过电话线及 Modem 便可监控服务器的工作情况，或通过 EMP 口发警告，降低系统维护成本。

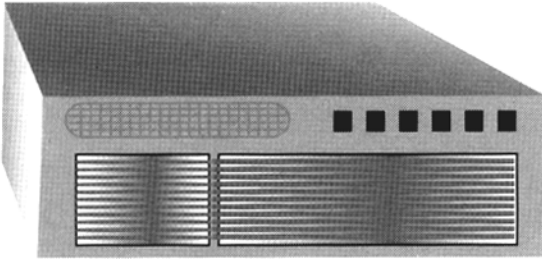


系统配置

CPU	Intel Pentium IIIXEON 933 MH
二级缓存	片内 512K 全速缓存
前端总线	采用 133MHZ 前端系统总线
内存	256M ECC Registered SDRAM
SCSI 控制器	1个 Ultra-160, 1个 Ultra-Wide
RIDA 卡	INTER U31-L
显示	主板集成 ATI Rage IIC 显示系统, 4M显存, 最大 1600*1200, 16色
光驱 / 软驱	40X CDROM/1.44M软驱
硬盘扩展架	提供 5 个 SCSI 热插拔硬盘扩展位, 最大可以支持到 10 个
网卡	集成 Pro/100+ 高速服务器网卡 (Intel 82559 芯片)

3 高性能教育数据中心服务器

对于每一个庞大的教育系统来说,高性能数据中心服务器尤为重要。网络使我们之间发生了革命性的变化,加速各种业务的流程,教育信息交换为各个学校提供了大量的商机。Intel IA Powerleader 教育数据中心服务器,能够给各类规模的教育系统提供强大的数据处理功能。



教育数据中心服务器从部件选择到系统结构的设计,都以最大的系统运行时间为目标,由于关键部件都采用了热插拔和冗余技术,不但能监控系统的电压、温度、内存、硬盘、风扇、电源等关键部件的状态,使系统的可靠性得到极大的提高,而且可以实现远程控制管理,从而降低维护成本。从CPU、内存到硬盘、电源等部件都有很多种配置方案,它既能满足当前任务,也能适应未来的发展需要,很好地保护用户的投资。

教育数据中心服务器具有强大的数据处理能力和优异的扩展性,具备高可用性、高可靠性且易于管理。4U的机身高度,是空间限制严格的数据中心等关键业务和处理大量数据应用领域的最佳选择。

教育数据中心服务器可稳定运行于多种操作系统平台,它所采用的最新技术及高可靠性和高性能确保其能胜任数据库服务器、资源服务、ERP、电子商务、数据中心服务器及其他关键领域。

3.1 高可用性和极高的可靠性

教育数据中心服务器经过全面系统的测试,提供最高的正常运行时间,从部件的选择到最终的体系结构,这些可靠的平台为您提供不间断的服务,支持PCI热插拔、热插拔硬盘、热插拔冗余风扇、热插拔冗余电源。系统关键参数可实时监控。

3.2 最大限度的系统扩展能力保护您的投资

支持1-4个XEON处理器,8个PCI插槽并且支持不间断热插拔外设(6个PCI热插拔),标配3个热插拔电源,实现负载平衡和电源冗余保护,以适应公司日后的电子商务需求。

3.3 机柜式管理

机架式(4U)高度,适应ISP/ICP、教育信息中心、电信等行业节省空间的需求,实现统一机柜管理。

3.4 先进的服务器管理

使用Intel服务器管理软件(ISC),可监控系统关键参数:系统电压、温度、风扇转速等。ISC包括远程管理和诊断的工具,即使是在服务器死机或操作系统已经崩溃的情况下,也可迅速的解决问题。

更有紧急事件处理接口(EMP),使管理人员从远程通过电话线及Modem便可监控服务器的工作情况,或通过EMP口发警告,降低系统维护成本。■

技术特性:主机性能

CPU	最大支持四颗Intel Pentium III Xeon 550/700/900 MHz CPU
二级缓存	片内1M/2M全速缓存
内存	512ECC Registered SDRAM最大支持16GB内存
前端总线主频	100MHz
SCSI控制器	主板集成2个Ultra-160,1个Ultra-Wide,1个Ultra-Narrow控制器
RAID卡	INTER SRCU31L
热插拔硬盘架	8个热插拔硬盘架(Ultra-160 SCSI)
热插拔硬盘	18G(7200rpm/10000rpm)或36G(7200rpm/10000rpm)
网卡	集成Pro/100+高速服务器网卡