

# Windows 95 实现远距离微机通信的配置办法

石荣平 (大连市统计局计算中心 116001)

**摘要:**本文介绍利用 Windows 95 中 Microsoft Exchange 电子邮件系统,在多台微机之间组成一个简单的服务器与客户网络环境,是一种既经济又实用的好方法,很值得推广。

最近,大连市统计局与本市各区、市、县统计局之间用 Windows 95 实现了远距离间微机通信,运作情况良好。实践证明,目前在没有条件建立正规的计算机网络的地方,利用 Windows 95 中 Microsoft Exchange 电子邮件系统,在多台微机之间组成一个简单的服务器与客户网络环境,是一种既经济又实用的好方法,很值得推广。

下面介绍一下该系统的配置方法:

## 一、安装网络软件

Microsoft Exchange 是 Windows 95 提供的交换信息的电子邮件系统。在 Windows 95“典型安装”方式中不安装它。因此,一般选“定制安装或在 Windows95 安装结束后,进入“控制面板”,选取“添加/删除程序”图标,在“属性”中选“安装 Windows 95”显示如图 1 所示:

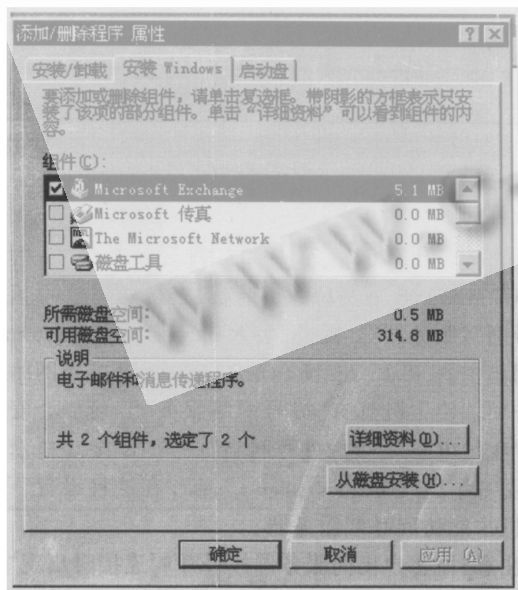


图 1

在上图中选取“Microsoft Exchange”组件,安装完毕后,在“桌面”上可见到“收件箱”图标。

## 二、安装及配置网络硬件

利用公用电话网实现微机间信息传递,调制解调器是必不可少的传输设备。现在市场上以 14.4K、28.8K 和 33.6Kbps 为主,从经济实用性考虑可选取 US Robotics 品牌的 14.4 速度的调制解调器,它具有很好的性能价格比。选购时一定要注意调制解调器要具有识别电话忙音功能。另外建议所有微机最好购买同一型号的调制解调器。

安装时,将调制解调器的信号线连到主机的一个空闲串口上,将电话线连到调制解调器的 LINE 口,将电话机接列调制解调器的 PHONE 口即可。连好线后打开电源,在“控制面板”中选“添加新硬件”,见图 2 中选择“是(Y)(推荐)”,Windows 95 系统自动检测硬件,几分钟后 Windows95 系统根据检测到新硬件自动安装驱动程序及相应的客户软件、适配器、协议和服务。

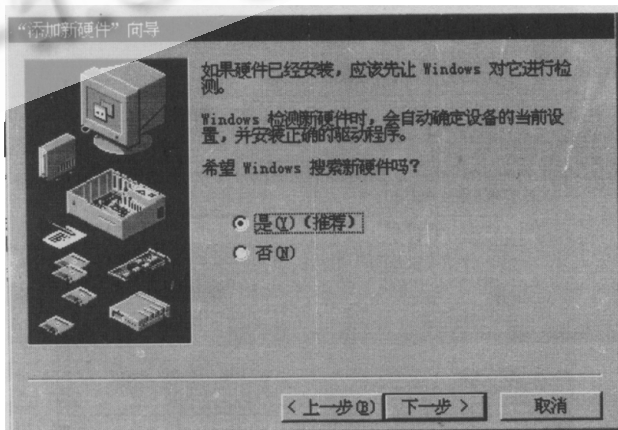


图 2

### 三、定义计算机的网络特性

#### 1. 设置本机的名称和工作组

在“控制面板”中选择“网络”中的“标识”则显示如图3,在“计算机名称”、“工作组”中分别输入本机在网络中的名称和本机要加入的网络名称。

注意:本机的“工作组”名与网上其他计算机的“工作组”名必须同名,否则就认为不是同一个网络系统。

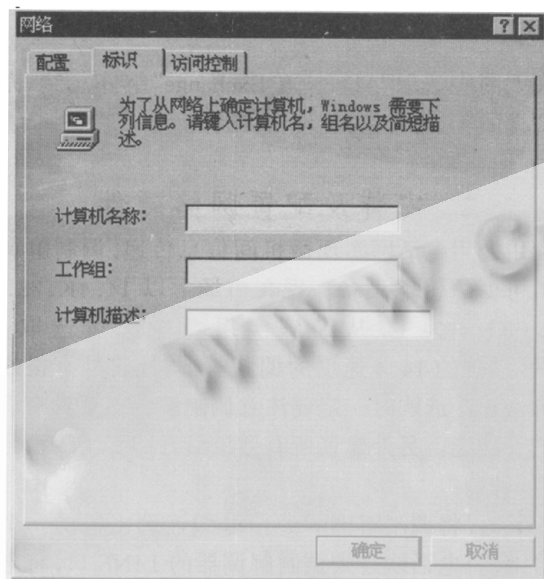


图 3

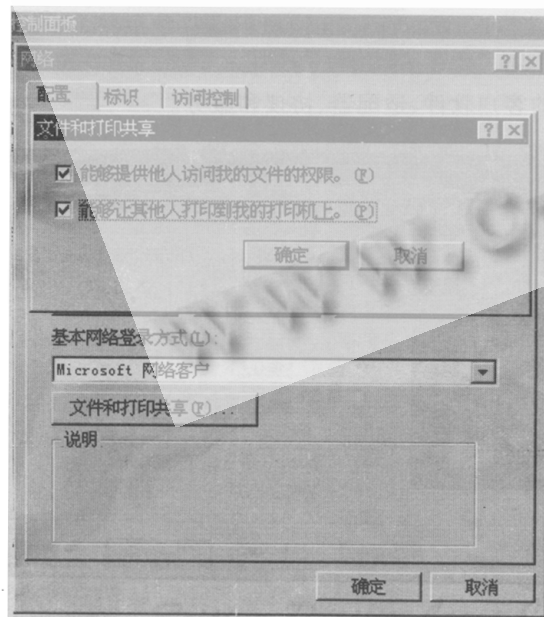


图 4

#### 2. 设置访问资源权限

网络的目的是实现资源共享和信息传输,要使本机的打印机和文件共享,则应在图3中选“配置”则显示如图4。用户可根据自己的需要决定他人访问本机的权限。

#### 3. 安全保护

Windows 95 提供了两种安全保护模式设定了对共享资源的存取方法。在图3中选“访问控制”显示如图5,选取“共享级访问控制”,这是无条件的完全共享。而“用户级访问控制”是用户对用户的级别上给共享资源设定访问权限,它一般用于较大型的网络。

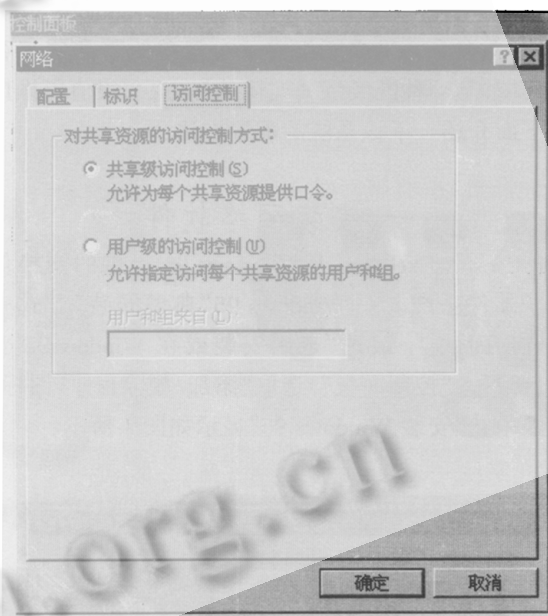


图 5

### 四、主机设为拨号网络服务器

Windows 95 下实现微机通信,必须将一台主机设为“拨号网络服务器”。因此,装入 plus 95 选取“custom”(定制安装)中的“dial-up NetworRingSever”(拨号网络服务器)一项。使主机具有“拨号网络服务器”功能。安装完毕在“我的电脑”下的“拨号网络”中选“连接”,显示如图6,在图6中选取“Allow caller access”,在这种设置下其他客户机才能访问呼叫服务器。

注意:当客户机向服务器拨号呼叫连接时出现“连接服务器无效”则可能是选“No caller access”所致请重新上

述设置。

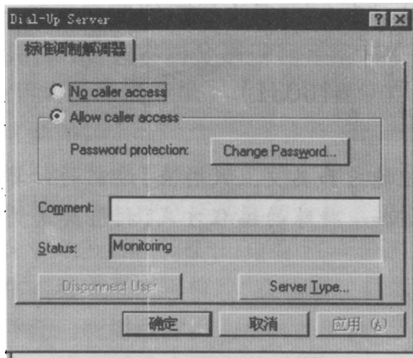


图 6

## 五、建立邮局并为每个客户开辟信箱

### 1. 原理

在主机上建立中心邮局。发件人将邮件发送到邮局里的收件人信箱中,收件人无论何时打开机器收发文件时,邮件系统就会自动地从邮局的信箱中,将文件传到收件人机器中的“收件箱”中。

### 2. 建邮局、信箱

在“控制面板”中选“Microsoft Mail 邮局”在图 7 中选“创建新的工作组邮局(c)”,并输入管理员的姓名、信箱名。然后在“管理现有的工作组邮局”下“添加使用者”中为每个用户建一个信箱,输入“姓名”、“信箱”“口令”等信息。

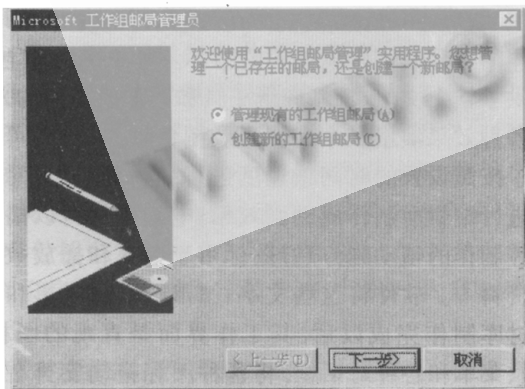


图 7

## 六、客户机中配置“拨号网络”

客户机通过“拨号网络”呼叫,主机才能应答。因此在客户机“我的电脑”下“拨号网络”中选“新建连接”。分别输入“要拨的计算机”的名字作为此拨号网名称、输入要连机的“区号”、“电话号码”、“国家/地区代码”。

注意:为今后方便使用,最好将此连好的拨号网络图标拖到桌面上。

## 七、客户机中配置信箱

每一客户都要在本机上设置好信箱,以使新到邮件有接收处。

在“控制面板”选“电子邮件和传真”下的“属性”项,显示如图 8,在“连接”中输入主机中邮局路径并选“自动反应局域网或远程(s)”,在“登录”中输入你的信箱名称、在“拨号网络”中输入在上一节已建好的拨号网络名称。

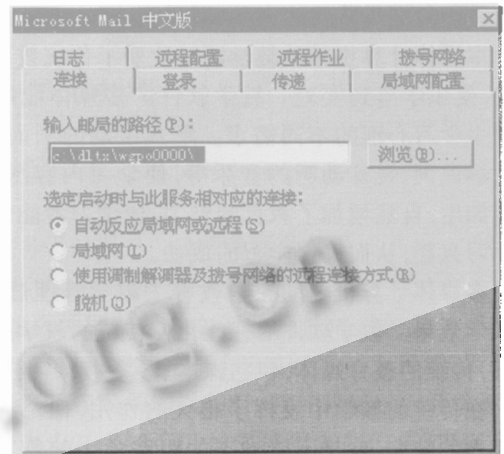


图 8

## 八、下载通信录

在主机的邮局中为每个客户建立了信箱,这个信箱也是每个客户及主机今后投递信件地址。因此每个客房或主机都必须从邮局中下载同一地址。

选桌面上“收件箱”中“工具”下的“Microsoft Mail 工具”选“下载通信录”即可。

(来稿时间:1997年10月)