

图 3 传统的处理器交换过程

Destination Address	Source Address	Protocol	Destination Port	Source Port	Destination Interface	Source Interface
---------------------	----------------	----------	------------------	-------------	-----------------------	------------------

图 4 NetFlow 缓存款项的格式

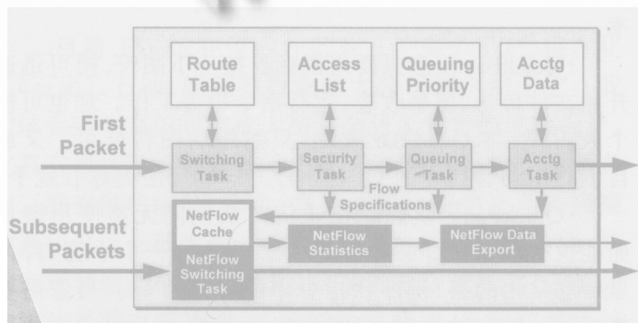


图 5 NetFlow 交换过程示意图

这是 Cisco 公司所特有的技术,是未来高性能高智能多层交换机的发展方向。

综上所述,由于采用了 NetFlow 交换的新技术,7513 路由器在提供增值服务的同时也有很好的交换性能的表现,交换速度达到 250Kbps。

另一方面,7513 还采用了以微码为基础的 NetFlow 交换技术。第一个包是到路由中央处理器查路由表,进行处理器交换,所用时间是在毫秒级。NetFlow 交换对随后的数据包的处理就在交换模块上利用第一个包路由后留下的 NetFlow 高速缓冲器的内容进行 NetFlow 交换,交换的延时在微秒级,一般在 8~20 微秒,相对线路传输延时和数据库访问硬盘搜索(一般一个访问约 3~5 读写,硬盘每次读写约为 10 毫秒)可以忽略不计。

Windows 软件存取 IBM 主要信息

——中文 IRMA 3270

易宝电脑系统有限公司

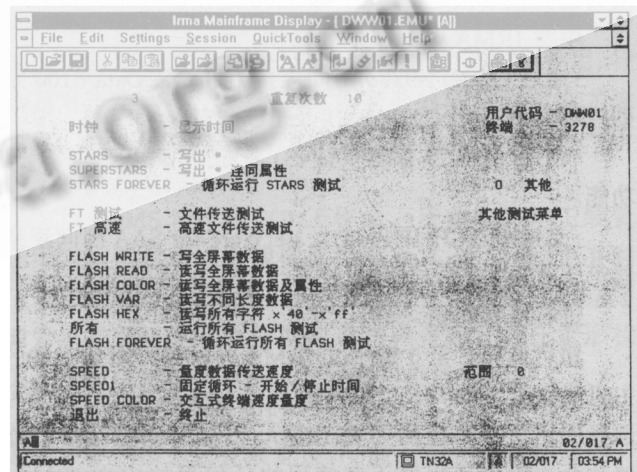
从使用 Windows 的台式计算机存取主机信息

Windows 用的中文 IRMA3270 是领先科技的通讯软件,使您能在装有 Microsoft Windows 3.1 的台式计算机上存取 IBM 兼容主机中的信息。透过多种连接选择,您可以用屏幕显示或用打印机打印信息。中文 IRMA3270 结集高直觉性的用户接口、强劲的生产工具软件、多功能管理工具软件及优质应用程序组合工具软件於一身。若是您打算迁移到客户/服务器计算,中文 IRMA3270 确实是您最佳的平台选择。

安装和配置中文 IRMA 简易快捷

设置和使用中文 IRMA 既简单又方便。中文 IRMA 3270 选用先进的安装和配置流程、独特的拆卸功能,还有快速配置、即时重新启动对话的能力,故此您会感觉到前所未有的便利。

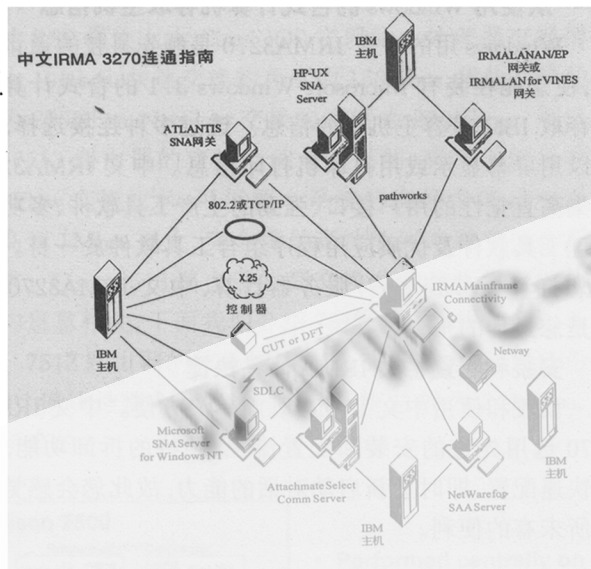
中文 IRMA 3270 Display Session



具多种连接方式任由选择

您可以采用多种途径,不论是直接连接或是 LAN (局部网络)连接,中文 IRMA 均可以使您与单一主机、多台主机、部门工作站或 SNA(系统网络结构)网络上的

同级计算机连接起来。无论是身处何地工作,能够随时存取公司内的数据在今天分秒必争的社会中是成败关键,要是有了中文 IRMA 和 Attachmate r RLN(Remote LAN Node)或是 Microsoft LAN Manager Remote Access Server,您便可以通过桥接器、路由器或从 LAN(局部网络)的拨入用户处存取不同 LAN 的信息。



带动与配合 TCP/IP 环境下的最新潮流

您可在 TCP/IP 网络上使用 Winsock 1.1 兼容堆栈或其他支援堆栈起来建立 TN3270 连接。

中文 IRMA 更支持下列操作

- 通过 OCS TN3270 网间连接器和 MacData 6100 系列控制器进行 TN2178 LU1 及 LU3 打印。
- 利用“域名服务器”(DNS)来支持 Winsock“Rotor”功能。
- 支持与 TCP/IP 网络上 NetWare for SAA 网间连接器第 1.3B 版本的对话,同时进行 IPX 对话打印。

进行多重对话

您可选用 2 至 5 型中文 IRMA 同时进行多达五种的主机显示器、打印机、文件传送器或 HLLAPI 对话。您可以选择使用“任何”型的中文 IRMA,以便您的显示窗口能够适合主机应用程序正在使用的任何型的中文 IRMA。您甚至可以通过个人计算机(PC)的串行端口进行仿真显示。而且,您可指定只显示一个对话窗口或同时显示多个对话窗口。

以拖拽方式传送文件

中文 IRMA 备有易于使用的全新拖拽接口,令文件

传送往来主机轻而易举。您可通过多重主机对话(包括 TN3270)同时传送多个文件,又或是在其他应用程序进行工作的同时使用单一主机对话,逐一传送多个文件。中文 IRMA 支持下列文件传送程序:

环境	文件传送程序
CICS	Attachmate FT/Express (仅限主机启动) IBM APVUFILE(Send/Receive) IBM PS/CICS(TRANSEER.COM)
CMS 和 TSO	Attachmate FT/Express IBM APVUFILE (Send/Receive)

FT/Express 主机元件(另购)不但节省主机中央处理器循环,并可使磁碟输入/输出减至最低。您可选用主机或个人计算机对话来启动文件传送。IBM APVUFILE 支持双字节文本文件的传送。

提高工作效率

中文 IRMA 为您提供完备的工具,帮助提高工作效率。

·QuickBar 使您只要用鼠标器按一下图符,便可迅速开始文件传送、屏幕收容、运行指令串等工作。您也可按个人习惯,将 QuickBar 改动,只需删动图符便可。又或自创一个切合己用的 QuickBar,工作起来便更称心就手。

·QuickPad™使您能在通信对话期间无需使用键盘而能执行命令。QuickPad 是由您设计的一个小窗口,内里有您常用的键、键序和指令串的代表目标。当您需执行某一特定功能时,只需用鼠标器按一下相应的代表目标即可。

·QuickExec™使您可定义只要按一下单一图符就可执行的一组应用程序。

·QuickDDE 用来简化中文 IRMA 与另一应用程序间 DDE 链路的建立过程。

·QuickHit™使您可用鼠标器选取由主机应用程序显示的字符、字词或功能键,并把它们送到主机。

·Quickinks 使您可建立链路,把经更新的数据从主机应用程序送至个人计算机应用程序。

·QuickSAA 使您可用鼠标器选择主机选择单项目。然后该选择项目会自动进入数据区。

·QuickSend 使用 Windows 文件管理器和拖拽功能,把文件从个人计算机传送到 CICS、CMS 或 TSO 主机环境。

·QuickScript 帮助您将例行任务自动化,例如登记进入主机、传送文件等。您可创制特定指令串来完成几乎

所有任务,例如自动进入通信对话、使用主机数据库、取出信息、把数据移入第三者的电子数据表等。

配合以下附加功能令工作更得心应手

您可使用键盘编辑程序来变换键盘上字符和功能的位置,也可把指令串或键序赋予某一特定键。

- 屏幕收容功能使您能在通信对话期间复制屏幕显示的内容,并把该内容储存在文件中或把它送到打印机。

- 屏幕定制功能使您可更改主机显示设置,来定制自己的屏幕显示要求,例如字体、颜色、音响信号等。

- 具格式的复制及贴上功能使您可把数据以原格式复制到及从主机对话复制到其他 Windows 应用程序。

- 可重变换的主机到个人计算机 DBCS 转换表使您可定制主机 DBCS 码与个人计算机 DBCS 码(包括用户定义)的中文字符之间的变换,以适合您特定需要。

- 管理工具提供诊断寻迹应用程序、主机响应时间监控和 NetView 用户警报。

Attachmate 提高企业信息价值

Attachmate 在企业连通方面稳具领导地位,能帮助您充分地利用企业资讯拓展业务。Attachmate 为提供多种获奖的主机信息存取产品、应用程序开发工具、协作成组产品、遥控存取产品、管理工具和信息高速公路软件等。我们的产品可以全球性支持各种台式操作系统、连通协议和通信网连接器等。

凡购买任何 Attachmate 软件均获赠 SUPPORTWARE! 60 天免费支援服务,Attachmate 除了替您安装及运行软件外,并为您提供软件最新资料。如果延长 SUPPORTWARE! 服务年期,请即致电 Attachmate 香港办事处(电话: + 852 2572 8988),或与就近分销处联系。